

## โครงการพัฒนาครูโรงเรียนในโครงการพระราชดำริฯ

### ๑. ความเป็นมา/ความสำคัญ

สมเด็จพระเทพรัตนราชสุดาฯ สยามบรมราชกุมารี ทรงมีพระมหากรุณาธิคุณต่อ ครู นักเรียน รวมถึงประชาชนในท้องถิ่นทุรกันดาร พระองค์ทรงห่วงใยโรงเรียนในท้องถิ่นทุรกันดาร โรงเรียนตำรวจตระเวนชายแดน โรงเรียนพระปริยัติธรรม และให้การสนับสนุนมาโดยตลอด สถาบันส่งเสริมการสอนวิทยาศาสตร์และเทคโนโลยี (สสวท.) สำนักในพระมหากรุณาธิคุณ ที่พระองค์ทรงมีต่อ ครู นักเรียน จึงจัดทำโครงการพัฒนาครูและบุคลากรทางการศึกษา โรงเรียนในโครงการพระราชดำริฯของสมเด็จพระเทพรัตนราชสุดาฯ สยามบรมราชกุมารี ตั้งแต่ปี ๒๕๔๓ – ๒๕๕๗ โดยการสนับสนุนทุนการศึกษาแก่ครูผู้สอน วิทยาศาสตร์ คณิตศาสตร์ ให้ศึกษาต่อในระดับปริญญาโท ได้แก่ ทุนสนับสนุนครูโรงเรียนสังกัดกองบัญชาการตำรวจตระเวนชายแดน (บก.ตชด.) โรงเรียนพระปริยัติธรรม แผนกสามัญศึกษา และโรงเรียนท้องถิ่นทุรกันดาร นอกจากนี้ยังดำเนินการโครงการพัฒนาศักยภาพครูผู้สอนวิทยาศาสตร์ คณิตศาสตร์ ระดับประถมศึกษาและระดับมัธยมศึกษาตอนต้น ในรูปแบบของการประชุมเชิงปฏิบัติการ ให้การสนับสนุนการเข้าร่วมประชุมวิชาการ ตลอดจนการสนับสนุน สื่อ อุปกรณ์ เพื่อใช้ประกอบการเรียนการสอน ให้กับโรงเรียนในโครงการฯ เพื่อให้สามารถปรับการเรียนเปลี่ยนการสอน สอดคล้องกับหลักสูตรแกนกลางการศึกษาขั้นพื้นฐาน พุทธศักราช ๒๕๕๑

ปีงบประมาณ ๒๕๕๘ พัฒนาครูผู้สอนวิทยาศาสตร์ คณิตศาสตร์และเทคโนโลยี ในโรงเรียนโครงการพระราชดำริฯ และสนับสนุนทุนการศึกษาต่อปริญญาโทด้านวิทยาศาสตร์ คณิตศาสตร์ โรงเรียนตำรวจตระเวนชายแดน และโรงเรียนท้องถิ่นทุรกันดาร

#### วัตถุประสงค์

- เพื่อพัฒนา สนับสนุน และส่งเสริมด้านวิชาการแก่ครูผู้สอนของโรงเรียนพระปริยัติธรรม แผนกสามัญศึกษา จังหวัดน่าน จังหวัดแพร่ จังหวัดเชียงราย จังหวัดพะเยา จังหวัดลำปาง จังหวัดลำพูน จังหวัดแม่ฮ่องสอน จังหวัดเชียงใหม่ และจังหวัดศรีสะเกษ ภายใต้แผนพัฒนาเด็กและเยาวชนในถิ่นทุรกันดาร ตามพระราชดำริของสมเด็จพระเทพรัตนราชสุดาฯ สยามบรมราชกุมารี จำนวน ๑๑๑ โรงเรียน

- เพื่อพัฒนาครูผู้สอนในโรงเรียนตำรวจตระเวนชายแดน โรงเรียนท้องถิ่นทุรกันดาร จังหวัดน่านและจังหวัดสกลนครให้สามารถจัดกิจกรรมการเรียนการสอนวิทยาศาสตร์ การใช้ทรัพยากรและแหล่งเรียนรู้ในท้องถิ่น โดยบูรณาการการเรียนรู้ที่หลากหลายเชื่อมโยงองค์ความรู้ทางวิทยาศาสตร์และภูมิปัญญาไทยและนำความรู้ไปใช้ ในชีวิตประจำวัน จำนวน ๒๕๐ โรงเรียน

### ๒. กระบวนการจัดทำโครงการ

- ๒.๑ วางแผนการดำเนินงานขับเคลื่อนการพัฒนาครูโรงเรียนในโครงการพระราชดำริฯอย่างเป็นระบบ โดยใช้ศูนย์การอบรมเป็นมหาวิทยาลัยราชภัฏ และมหาวิทยาลัยราชภัฏวชิรเวศน์ จำนวน ๗ แห่ง
- ๒.๒ สร้างเครือข่ายของการพัฒนาครูโรงเรียนในโครงการพระราชดำริฯ ดังแผนภาพ

## แผนภาพแสดงโครงสร้างเครือข่าย

1. ศูนย์อบรมครูโรงเรียนตำรวจตระเวนชายแดนภาคเหนือ จำนวน 59 โรงเรียน จัดที่ จ.เชียงใหม่ มหาวิทยาลัยราชภัฏเชียงใหม่ (โรงเรียน ตชด. มีจังหวัด เชียงใหม่ แม่ฮ่องสอน เชียงราย พะเยา น่าน พิชญโลก อุดรดิตถ์ เพชรบูรณ์) และโรงเรียนพระปริยัติธรรมภาคเหนือ จำนวน 110 โรงเรียน

2. ศูนย์อบรมครูโรงเรียนท้องถิ่นทุรกันดาร จังหวัดน่าน จำนวน 29 โรงเรียน จัดที่มหาวิทยาลัยเทคโนโลยีราชมงคลล้านนา จ.น่าน

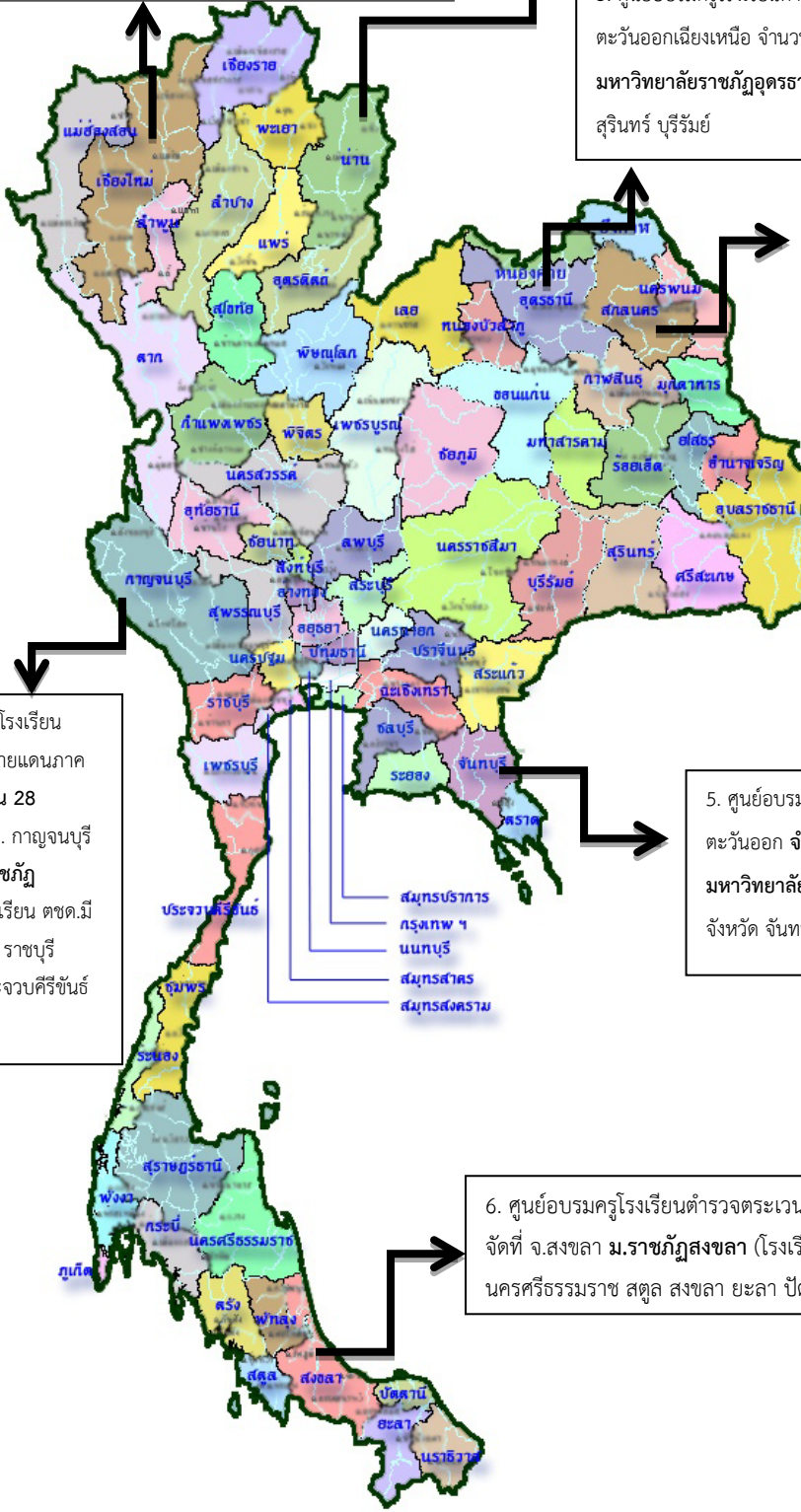
3. ศูนย์อบรมครูโรงเรียนตำรวจตระเวนชายแดนภาคตะวันออกเฉียงเหนือ จำนวน 40 โรงเรียน จัดที่ จ. อุตรธานี มหาวิทยาลัยราชภัฏอุตรธานี (โรงเรียน ตชด. มีจังหวัด สุรินทร์ บุรีรัมย์)

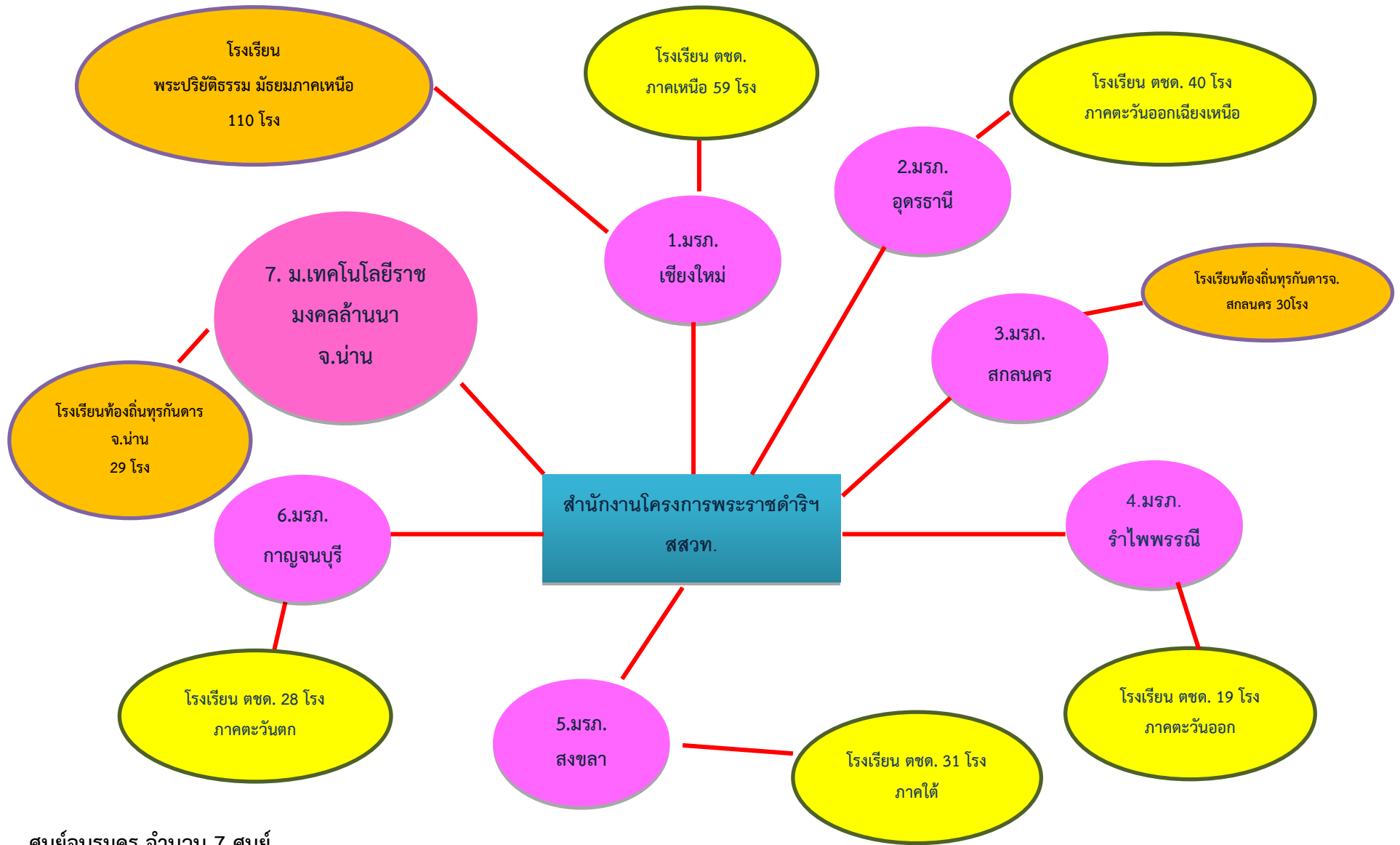
4. ศูนย์อบรมครูโรงเรียนท้องถิ่นทุรกันดารภาคตะวันออกเฉียงเหนือ จำนวน 61 โรงเรียน ( เป็นประถม 30 โรงเรียน เป็นมัธยมต้น 31 โรงเรียน ) จัดที่ จ. สกลนคร มหาวิทยาลัยราชภัฏสกลนครหรือจัดที่เขตพื้นที่การศึกษาสกลนคร (โรงเรียนท้องถิ่นทุรกันดารมีจังหวัด สกลนคร อุตรธานี หนองคาย ขอนแก่น อำนาจเจริญ บึงกาฬ)

7. ศูนย์อบรมครูโรงเรียนตำรวจตระเวนชายแดนภาคตะวันตก จำนวน 28 โรงเรียน จัดที่ จ. กาญจนบุรี มหาวิทยาลัยราชภัฏกาญจนบุรี (โรงเรียน ตชด.มี จังหวัด เพชรบุรี ราชบุรี กาญจนบุรี ประจวบคีรีขันธ์ ชุมพร)

5. ศูนย์อบรมครูโรงเรียนตำรวจตระเวนชายแดนภาคตะวันออก จำนวน 19 โรงเรียน จัดที่ จ. จันทบุรี มหาวิทยาลัยราชภัฏรำไพพรรณี (โรงเรียน ตชด.มี จังหวัด จันทบุรี ตราด สระแก้ว ฉะเชิงเทรา)

6. ศูนย์อบรมครูโรงเรียนตำรวจตระเวนชายแดนภาคใต้ จำนวน 31 โรงเรียน จัดที่ จ.สงขลา ม.ราชภัฏสงขลา (โรงเรียน ตชด.มีจังหวัด สุราษฎร์ธานี นครศรีธรรมราช สตูล สงขลา ยะลา ปัตตานี นราธิวาส ตรัง พัทลุง)





ศูนย์อบรมครู จำนวน 7 ศูนย์

ภาพแสดงโครงสร้างของเครือข่ายโครงการพระราชดำริฯ

## หน่วยงานมีส่วนร่วมสำคัญในการขับเคลื่อนเครือข่าย

๑. มหาวิทยาลัยราชภัฏและมหาวิทยาลัยเทคโนโลยีราชมงคลล้านนา เข้าร่วมเครือข่ายและดำเนินการสนับสนุนงานของ สสวท.
๒. สำนักงานคณะกรรมการการศึกษาขั้นพื้นฐาน (สพฐ.) เพื่อสนับสนุนนโยบายให้ศึกษานิเทศก์เข้าร่วมเครือข่ายและดำเนินการสนับสนุนงานของ สสวท. ในโรงเรียนโครงการพระราชดำริฯ
๓. สำนักงานพระพุทธศาสนาแห่งชาติ เพื่อสนับสนุนโรงเรียนพระปริยัติธรรม โรงเรียนในโครงการพระราชดำริฯ ของสสวท.
๔. กองบัญชาการตำรวจตระเวนชายแดน เข้าร่วมเครือข่ายและดำเนินการสนับสนุนงานของ สสวท.

## ๓. ความสำเร็จของงานในการพัฒนาครูผู้สอนโรงเรียนในโครงการพระราชดำริฯ

- ๓.๑ ครูผู้สอนในโรงเรียนพระปริยัติธรรม โรงเรียนตำรวจตระเวนชายแดน และโรงเรียนท้องถิ่นทุรกันดาร มีศักยภาพในการจัดการเรียนการสอนวิทยาศาสตร์ คณิตศาสตร์และเทคโนโลยีได้ดีขึ้น
- ๓.๒ ครูผู้สอนสามารถบูรณาการ เชื่อมโยงวิชาความรู้ด้านวิทยาศาสตร์ คณิตศาสตร์ และเทคโนโลยีโดยจัดกิจกรรม ใช้แหล่งเรียนรู้หลากหลายในท้องถิ่น แหล่งเรียนรู้ธรรมชาติและในชุมชน ที่เป็นหน่วยประกอบการอาชีพต่าง ๆ และสามารถนำไปใช้สอนได้
- ๓.๓ ครูผู้สอนได้มีการพัฒนาการจัดกิจกรรมการเรียนการสอนสื่ออุปกรณ์ ในวิชาวิทยาศาสตร์ คณิตศาสตร์และเทคโนโลยีได้ดี
- ๓.๔ นักเรียนในโรงเรียนพระปริยัติธรรม โรงเรียนตำรวจตระเวนชายแดน และโรงเรียนท้องถิ่นทุรกันดาร รู้คุณค่าของสิ่งแวดล้อม แหล่งเรียนรู้ทางธรรมชาติวิทยาในท้องถิ่น มีเจตคติที่ดีต่อการเรียนวิทยาศาสตร์ คณิตศาสตร์และเทคโนโลยี และส่งผลการเรียนรู้มีผลสัมฤทธิ์สูงขึ้น